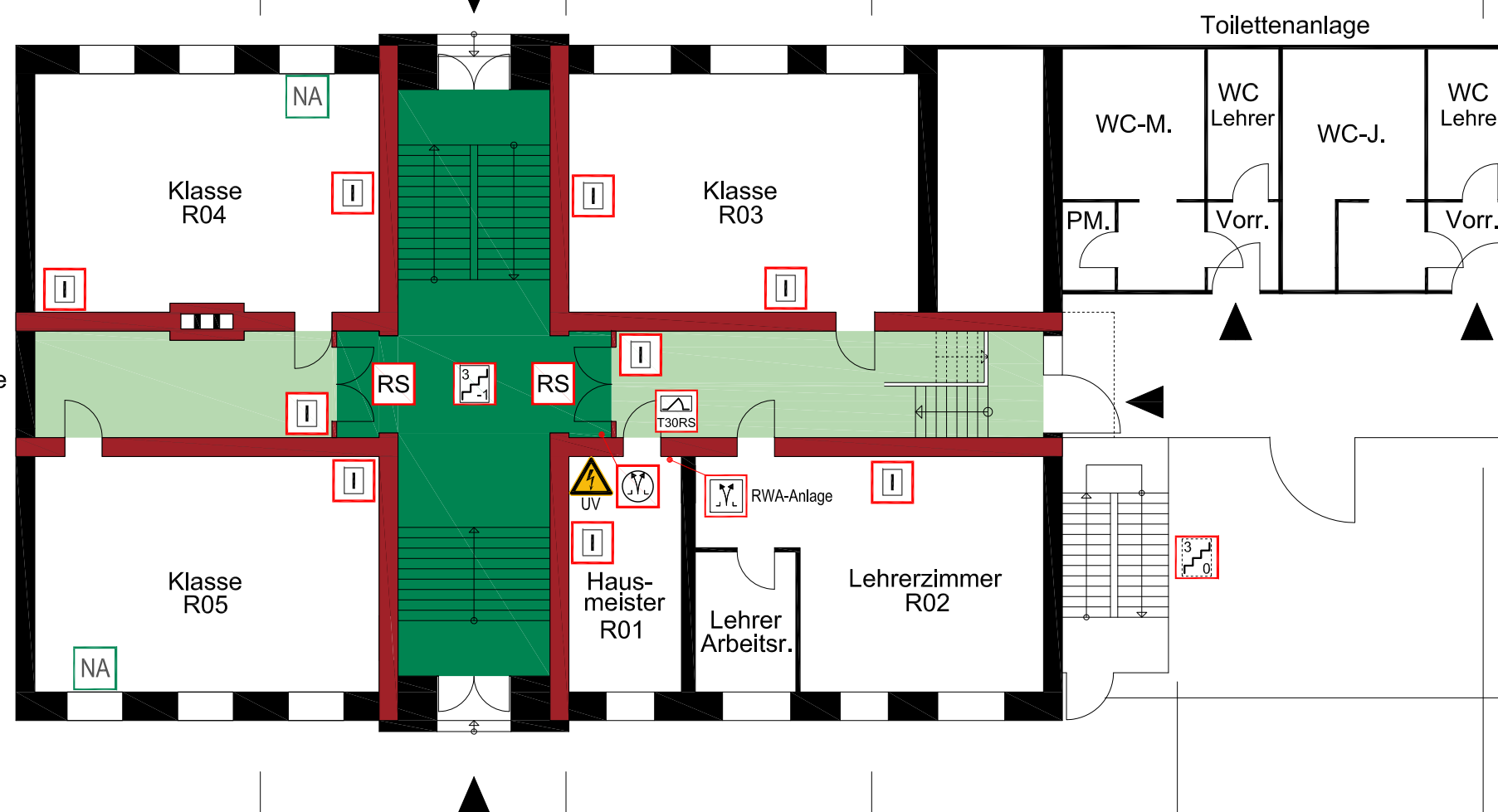




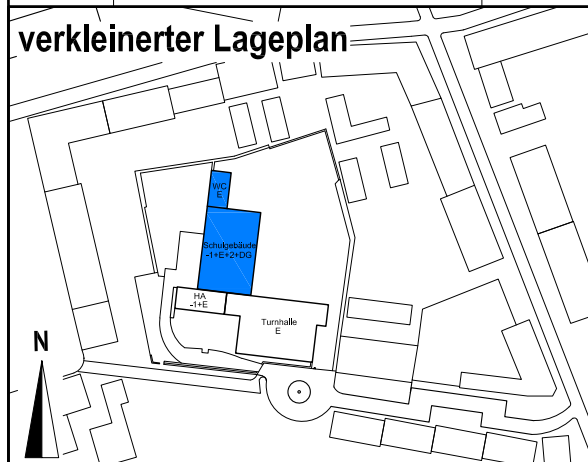
Anbau  
Turnhallengebäude  
(kein Zugang)



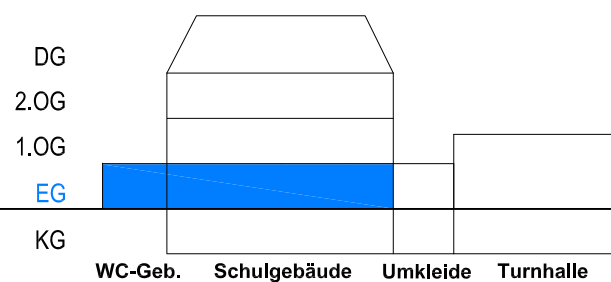
10m

10m

### verkleinerter Lageplan



### schematischer Gebäudeschnitt



### Legende gemäß DIN 14034

- |  |  |  |   |  |  |
|--|--|--|---|--|--|
|  | Gebäudeeingang                           |  | (Bauart) Brandwand  |  | Rauch- und Wärmeabzugs-einrichtung                   |
|  | vertikale Rettungswege<br>(Treppenräume) |  | Treppenraum mit Feuerwider-<br>stand erreichbare Geschosse  |  | Rauch- und Wärmeabzugs-<br>einrichtung, Bedienstelle |
|  | horizontale Rettungswege (Flure)         |  | Treppenraum ohne Feuerwider-<br>stand erreichbare Geschosse |  | elektrische Spannung                                 |
|  | besondere Gefahren                       |  | Rauchschutztür und<br>Feuerschutztür                        |  |  |
|  | Notausstieg, Notausgang                  |  | Rauchschutztür  |  |  |

**KGS Numbericher Straße**  
Numbericher Str. 74  
47137 Duisburg

**Schule Erdgeschoss**

Stand: Januar 2021

**ARCHITEKTURBÜRO C.WEDLER**  
DIPLOM. (FH) INGENIEURIN MIT BAUVORLAGEBERECHTIGUNG  
THEODOR-HEUSS-STRASSE 34B 47179 DUISBURG  
FON 0203.5784556 MOBIL 0170.3057807  
FAX 0203.5784561 WEDLERCLAUDIA@ADL.COM